



STROM GEWERBE 24

STROM FÜRS GESCHÄFT

ENERGIE

Strom Gewerbe 24 ist das Basismodell für Gewerbekund:innen und sonstigen Bedarf ohne Leistungsmessung im Netzgebiet der Salzburg Netz GmbH. Es besteht aus einem Arbeitspreis pro kWh und einem jährlichen Grundentgelt.

Energiepreis

Grundentgelt pro Jahr		Arbeitspreis pro kWh	
Euro netto	Euro brutto ³⁾	Cent netto ¹⁾	Cent brutto ³⁾
30,00	36,00	17,9000	21,4800

Gesamtpreis

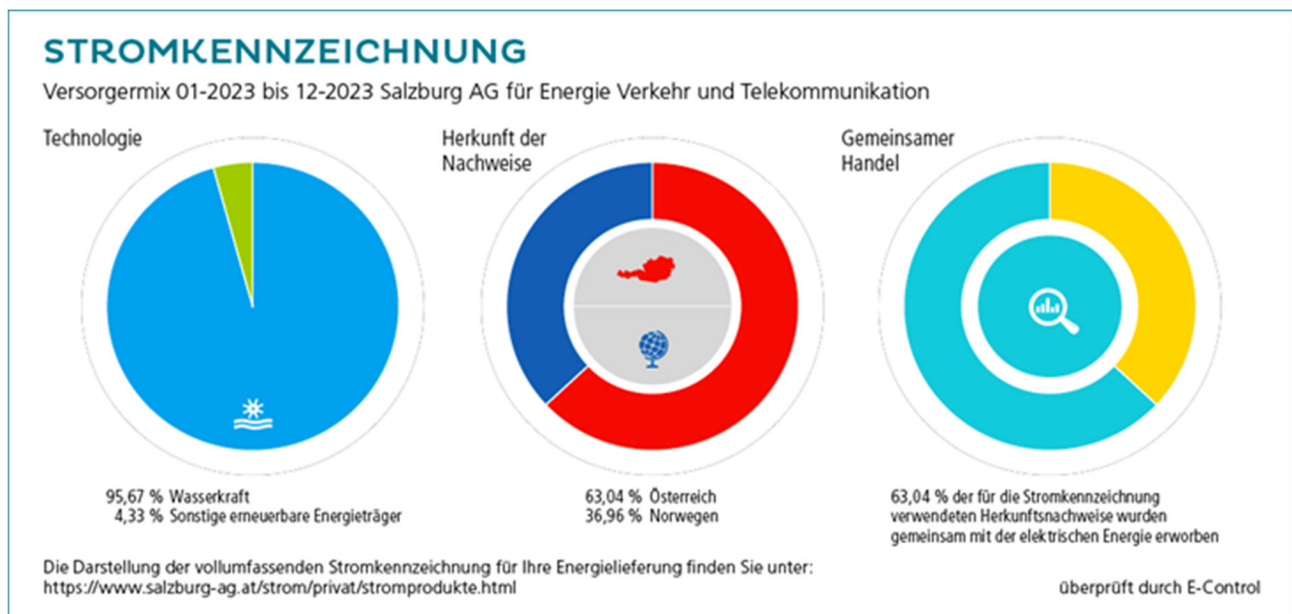
pro Jahr		pro kWh	
Euro netto ²⁾	Euro brutto ³⁾	Cent netto ²⁾	Cent brutto ³⁾
101,715	122,058	28,5947	34,3136

Gültig ab 1. Jänner 2025

- ¹⁾ Im Arbeitspreis pro kWh netto sind die Kosten für die Herkunftsnachweise des zugewiesenen Ökostroms enthalten.
- ²⁾ Die Netto-Gesamtpreise enthalten die Energiepreise und die Netznutzungs- und Netzverlustentgelte (48,00 Euro/Jahr und 7,973 Cent/kWh), die Gebrauchsabgabe (0,4257 Cent/kWh), die Elektrizitätsabgabe (1,5 Cent/kWh), die Erneuerbaren-Förderpauschale (19,02 Euro/Jahr) und den Erneuerbaren-Förderbeitrag (4,695 Euro/Jahr und 0,796 Cent/kWh) jedoch nicht die Entgelte für Messleistungen. Alle Zuschläge, Abgaben und Steuern gelten für die Netzebene 7 im Netzgebiet der Salzburg Netz GmbH.
- ³⁾ Die Bruttopreise enthalten 20 % Umsatzsteuer.

Mindestvertragsdauer: Abweichend von Punkt 13.1 der AGB-Strom gilt eine Mindestvertragslaufzeit bis zum 30. Juni 2025 als vereinbart.

Rabatt: Bei einem Abschluss des Tarifs Strom Gewerbe 24 erhalten Sie einen Rabatt von 3 Cent/kWh (netto) auf den Arbeitspreis für den Zeitraum vom 1. Jänner 2025 bis zum 31. Dezember 2025.



Salzburg AG für Energie, Verkehr und Telekommunikation